

LOCATION SUDHAUS



ORT: 1. Obergeschoss

GRÖSSE: 420 m²

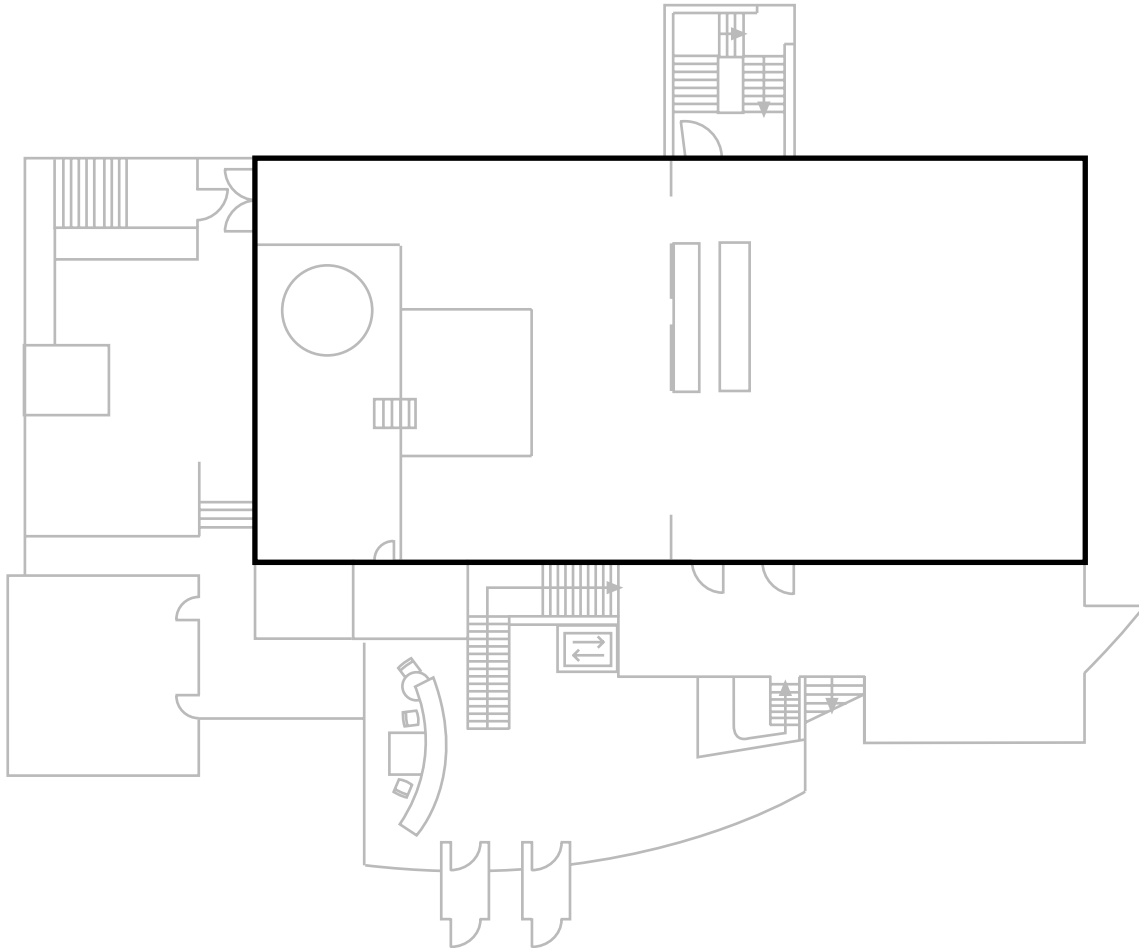
PERSONEN: Reihenbestuhlung 200, Parlamentarisch 120, Bankett 280

EIGNUNG: Party, Vereins-, Familien- und Firmenfeiern

AUSSTATTUNG: Tonanlage, Lichtanlage, kleine Diskothek mit Tanzfläche

BESONDERHEITEN: Teilbar, empfohlen für 80 - 300 Personen

GRUNDRISS



PRÄSENTATIONSTECHNIK

TANZFLÄCHE: 4,5m x 5,5m (abgesenkt)

LICHTANLAGE: 8x Par 56, 2x Martin Scan 805, Spiegelkugel, Switchpanel

TONANLAGE: 4x Bose 802 und 12x JBL Control 25

STROM: 2x 32 A CEE, 1x 16 A CEE, 2x 16 A Schuko